

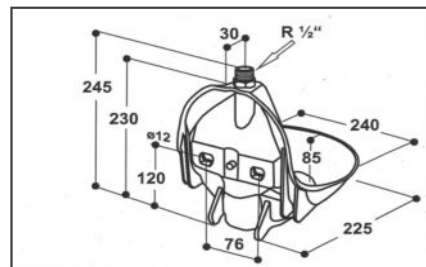
## プラスチック製 ウォーターカップ 10P



※本品には、U字取付金具が1ヶ付属されています。

- コンパクト・軽量で使い易く、あらゆる牛舎に据付けることができます。(重量:約1Kg)
- 高品質のプラスチック製ボウルは、牛が水を飲み易いように設計されています。
- チューブ式バルブは、どのような水圧に対しても滑らかに動きます。
- 給排水管への接続は、配管継手1/2"を使用。(配管接続は、上からのみとなります。)

### 【設置例】

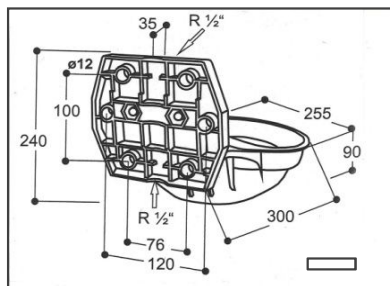


## 12P

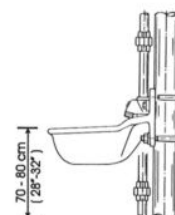


※ 本品には取付金具は付属されておりません。

- 軽量で使い易く、あらゆる牛舎に据付けることができます。
- ボウルは大きく、高品質のプラスチックで造られておりとても頑丈です。
- チューブ式バルブはどのような水圧にも、滑らかに動きネジ式調整弁で水量の調節が可能です。
- 給排水配管は、上下どちらからでも接続できるようになっております。配管継手は1/2"です。



### 【設置例】



ステンレス製 ウォーターカップ

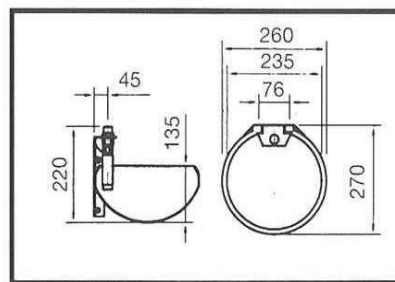
## Mod. 1100



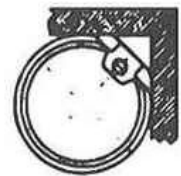
※ 本品には取付金具は附属されておりません。



- たっぷりとした余裕のある、ステンレス(SUS304)ボウルを採用しています。
- ボウルの縁に丸みを持たせ、飲み口を保護しています。
- 飲み口形状は、水撥ね防止が施された節水仕様です。
- 取付部は、上質な鋳造ホーロー仕上げです。
- 20リットル/分 (5.0kg/cm<sup>2</sup>) 供給可能で、ストレスを与えません。
- チューブ式バルブは、どのような水圧に対しても滑らかに動きます。
- 給排水管への接続は、配管継手1/2"を使用。(配管接続は、上からのみとなります。)
- ストールチューブ、壁、コーナー等、設置する場所を選びません。



【設置例】



## Mod. 1200



- 給排水配管は、上下どちらからでも接続できるようになっております。配管継手は1/2"です。

※1 取付金具は附属されておりません。

※2 本品は、受注発注商品です。

